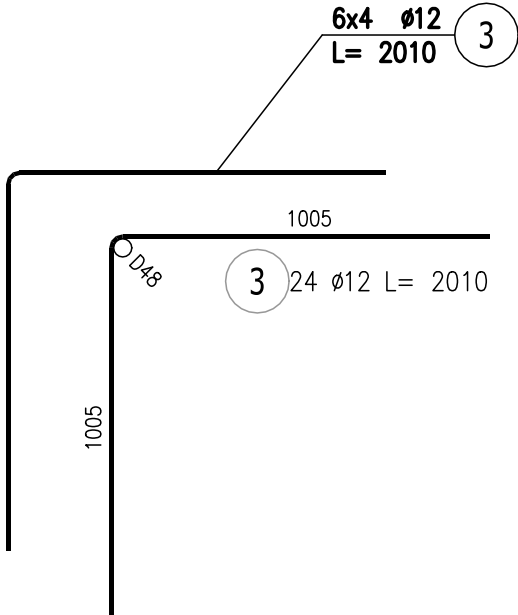
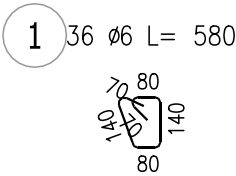
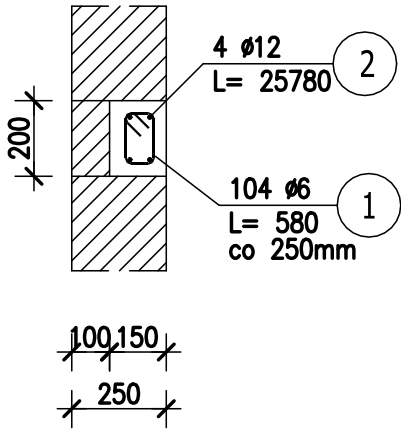


Poz.W.1 Wieniec

Skala 1 : 20

DOZBROJENIE PRZY OPARCIU PŁYTY

Skala 1 : 20



BETON: C30/37
KLASA EKSPozyCJI: XC1
KRUSZYWO: <16mm
ROZFORMOWANIE: 20MPa
OTULINA: 3,5cm
STAL ZBROJENIOWA: A-IIIIN
ZBROJENIE GŁÓWNE I STRZEMIONA: B500SP (RB500B)
UŁOŻONY BETON ZAWIBROWAĆ

UWAGI:

1. RYSUNEK ROZPATRYWAĆ ŁĄCZNIE Z PROJEKTEM ARCHITEKTONICZNYM ORAZ PROJEKTAMI BRANŻOWYM.
2. WSZYSTKIE RZĘDNE WERYFIKOWAĆ Z PROJEKTEM ARCHITEKTURY
3. RYSUNEK ROZPATRYWAĆ ŁĄCZNIE Z RYSUNKAMI RZUTÓW ORAZ RYSUNKAMI SZCZEGÓŁOWYMI ELEMENTÓW SĄSIEDNICH.
4. ŁĄCZENIE PRĘTÓW ORAZ PROMIENIE ZAGIĘCIA PRĘTÓW ZBROJENIA Z ZACHOWANIEM ODPOWIEDNICH WARUNKÓW NORMOWYCH.
5. PRZYJĘTE WYMIARY SPRAWDZAĆ NA BUDOWIE. EWENTUALNE ROZBIEŻNOŚCI I ICH KONSEKWENCJE WYKONAWCZE WYMAGAJĄ ROZWIĄZANIA PO KONSULTACJI Z PROJEKTANTEM KONSTRUKCJI

ZESTAWIENIE STALI ZBROJENIOWEJ

POZ.	NR PRĘTA	Ø [mm]	DŁUGOŚĆ [m]	ILOŚĆ			DŁ. ŁĄCZNA [m]	
				PRĘTÓW	x POZ.	RAZEM	A—IIIN	
							Ø6	Ø12
Poz. W.1 – WIENIEC – 1 szt.								
W.1	1	6	0,580	104	1	104	60,32	
	2	12	25,780	4	1	4		103,12
	3	12	2,010	24	1	24		48,24
DŁUGOŚĆ RAZEM [m]							60,32	151,36
MASA JEDNOSTKOWA [kg/m]							0,222	0,888
MASA [kg]							13,39	134,41
MASA CAŁKOWITA [kg]							147,8	

- 1) Opis kształtu pręta: PN–EN ISO 3766 (gabarytowo)
- 2) Opis długości haka: gabarytowy
- 3) Długość pręta L: rzeczywista

PROFI PROJEKT		PROFIPROJEKT SP. Z O. O. Witaszyczki 66, 63-230 Witaszyce	Inwestor: Zakład Gospodarki Komunalnej Czernica Sp. z o.o. ul. Wrocławska 111 55-003 Ratowice	
PROJEKT WYKONAWCZY BRANŻA: ARCHITEKTURA I KONSTRUKCJA			Data:	30.07.2025
Imię i nazwisko		Nr uprawnień		Podpis
Projektował: KONSTRUKCJA	mgr inż. Krzysztof Kowalski		WKP/0060/PWOK/06 SPEC. KONSTR.-BUDOWL.	
Sprawdził: KONSTRUKCJA	inż. bud. Ryszard Kowalski		UAN-8386/85/86 SPEC. KONSTR.-BUDOWL.	
Przedmiot zamierzenia budowlanego	ROZBIÓRKA, ROZBUDOWA, PRZEBUDOWA, NADBUDOWA I BUDOWA OBIEKTÓW STACJI UZDATNIANIA WODY WRAZ Z INFRASTRUKTURĄ TOWARZYSZĄCĄ W RAMACH INWESTYCJI PN." MODERNIZACJA STACJI UZDATNIANIA WODY W NADOLICACH WIELKICH GM. CZERNICA"			
Adres inwestycji:	DZ. NR 126/6, 126/7; OBRĘB 0011 NADOLICE WIELKIE; GMINA CZERNICA; POWIAT WROCŁAWSKI		Skala:	1:20
Tytuł rysunku:	POZ.W.1 - WIENIEC ŻELBETOWY		Nr rys.	22
			Rewizja	0